



EST.SQUARE HONDA

JR外房線

【エスト・スクエア 誉田Ⅶ】

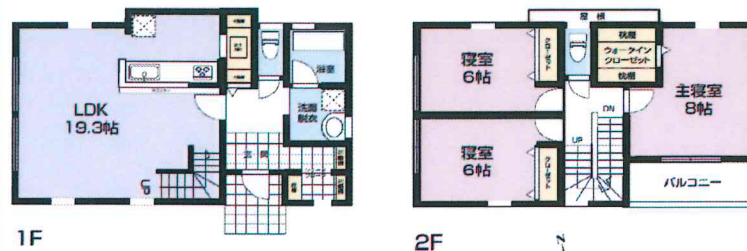
誉田駅 徒歩9分

所在地/千葉市緑区誉田町1丁目958-10他

物件概要

- ◆所在地/ 千葉市緑区誉田町1丁目958-10他
- ◆土地面積/ 123.25㎡(37.28坪)～173.92㎡(52.61坪)
- ◆建物構造/ 木造2階建
- ◆都市計画/ 市街化区域
- ◆地目/ 宅地 ◆土地権利/ 所有権
- ◆用途地域/ 第1種住居地域
- ◆建ぺい率/ 60% ◆容積率/ 200%
- ◆高度地区/ 第1種高度地区
- ◆高さ制限/ 20m ◆現況/ 宅地
- ◆接道状況/ 東南側約4m私道に9.4m接道
- ◆設備/ 都市ガス・本下水・東京電力・公営水道

A号棟 2,280万円



建築確認番号 第17UDI2C建02185号
 土地面積 123.25㎡(37.28坪)
 建物面積 102.68㎡(31.06坪)
 完成予定日 平成30年5月末予定

B号棟 2,380万円



建築確認番号 第17UDI2C建02186号
 土地面積 127.63㎡(38.60坪)
 建物面積 100.18㎡(30.30坪)
 完成予定日 平成30年5月末予定



カーナビ入力:千葉市緑区誉田町2丁目2300-13付近

建築条件無し

小学校の近くで小さなお子様のいるご家族もご安心♪



- ◆ご好評の為、新築戸建 限定2棟追加販売！
- ◆屋上バルコニー付き キューブ型デザイナーズハウス
- ◆保温性の高い吹付断熱 リビング電動シャッター付き！

Life Information

- 千葉市誉田保育所 ...約330m(徒歩5分)
- ウエルシア薬局 ...約330m(徒歩5分)
- 千葉市立誉田小学校 ...約300m(徒歩4分)
- ファミリーマート ...約360m(徒歩5分)
- 誉田おもいやり保育園 ...約380m(徒歩5分)
- 千葉市立誉田中学校 ...約1,000m(徒歩13分)
- スーパーフードランドレオ ...約330m(徒歩5分)



株式会社千葉東建設

http://www.chibahigashi.com

☎043-216-5550

fax.043-216-5551

無料通話 0800-815-5921

求む!! 建売用地

客付会社様へ 広告転載可

- 手数料: 3%(税込) 業法に従って下さい
- 取引形態: 代理
- 情報公開日: 2018.1.20

千260-0855 千葉市中央区市場町6-1 千葉県知事免許(6)第11660号 千葉県知事許可(般-22)第42346号 (一社)千葉県宅地建物取引業協会会員